

## COSTO DEL SERVIZIO

È previsto il pagamento di una quota mensile, pari a € 35,00 (iva inclusa), che include:

- installazione a domicilio della centralina in comodato d'uso (da restituire al momento della disattivazione)
- assistenza tecnica in caso di guasti.

Per la possibilità di installare ulteriori sensori, viene richiesta integrazione da € 1 a € 3 a sensore.

Per informazioni relative ai costi e alla modalità di attivazione contattare la sede operativa del servizio

**Cooperativa Sociale Maria Cecilia ONLUS:**

via Ambrosetti 4/a - 13900 Biella

**015 406931** - da lunedì a venerdì dalle 8:30 alle 13:00 e dalle 14:00 alle 18:00



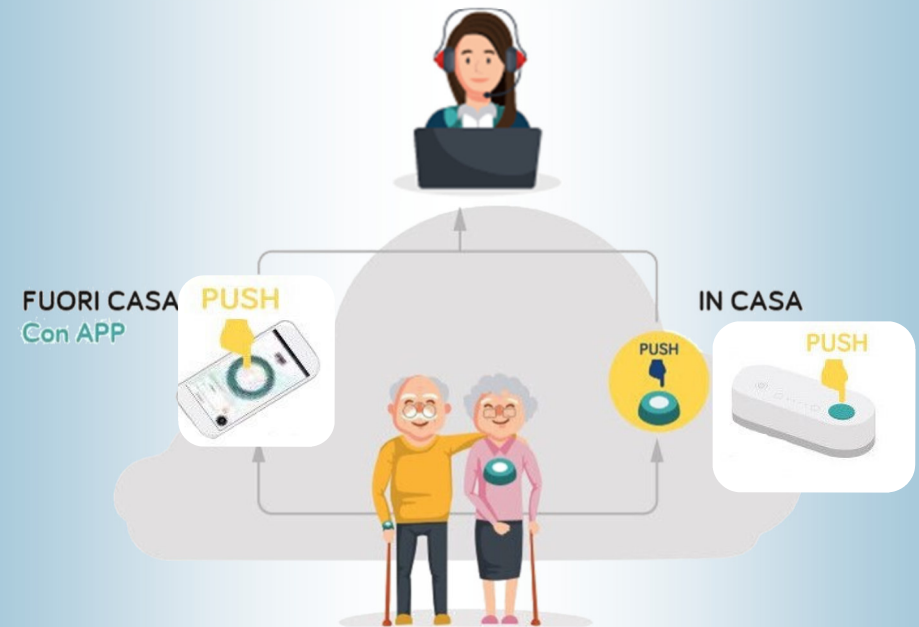
**015 403289** - da lunedì a venerdì dalle 8:30 alle 12:30



telesoccorso@coopmariacecilia.org

## SERVIZIO DI TELESOCORSO

Serenità e sicurezza a casa propria.  
Un aiuto rapido e sicuro in qualsiasi momento della giornata (24 h su 24).



Servizio erogato sui territori di Consorzio Intercomunale I.R.I.S., Consorzio Intercomunale C.I.S.S.A.B.O., Consorzio C.A.S.A. e Unione Montana dei Comuni della Valsesia



CONSORZIO PER L'ATTIVITÀ SOCIO  
ASSISTENZIALE C.A.S.A.  
CONCORSO PER ASSISTENTI SOCIALI



UNIONE MONTANA  
DEI COMUNI DELLA VALSESA





## Il Telesoccorso è attivo 24 ore su 24, tutti i giorni dell'anno.

Il servizio offre tranquillità e sicurezza per poter vivere a casa propria, ricevendo supporto telefonico, protezione costante e intervento rapido in caso di Emergenza.

Grazie al Telesoccorso, l'utente può contattare l'operatore per informarlo del suo stato di salute o semplicemente per parlare, ricevere ascolto e compagnia.

**CENTRALINA**



**TELECOMANDO  
DELLA CENTRALINA**



Per il servizio vengono utilizzate strumentazioni Urrmet.

## Cosa prevede il Telesoccorso?

- ⇒ Intervento telefonico di **SOCCORSO IN CASO DI EMERGENZA** 24h su 24;
- ⇒ **DA UNA A PIÙ TELEFONATE DI COMPAGNIA**, nell'arco della settimana, su orari concordati, dal lunedì al venerdì dalle 8.30 alle 18.30;
- ⇒ **CONTROLLO TECNICO SETTIMANALE** tramite un allarme simulato. Premendo il telecomando della centralina è possibile verificare la funzionalità del dispositivo;
- ⇒ **MEMORANDUM PERSONALIZZATO**, possibilità di ricordare appuntamenti, visite mediche, terapie;
- ⇒ **SENSORI AGGIUNTIVI** quali: APP per smartphone con GPS, sensore caduta, sensore allagamento, sensore

